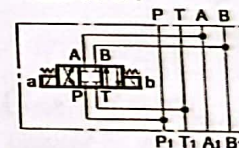


این شیرهای کنترل جهت تافشار ۲۸۰ bar و دبی ۷۵ lit/min را تحمل می کنند. همچنین این شیرها دارای فرمان های مختلف جهت کارایی های مختلف می باشد. نکته دیگر این است که هر گونه قطعه دیگری می تواند به صورت بلوکی بر روی این شیرها سوار شود. اطلاعات بیشتر از جمله ویسکوزیته و دما روغن و... در جدول زیر آمده است. اطلاعات کامل کاتالوگ را می توانید با مراجعه به سایت www.gostar.com و وارد کردن کد محصول در قسمت جستجو بیابید.

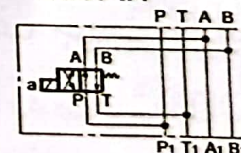


Maximum operating pressure - ports P - A - B - port T	bar	280 140
Maximum flow rate on ports P - A - B - T	l/min	75
Ambient temperature range	°C	-20 / +50
Fluid temperature range	°C	-20 / +80
Fluid viscosity range	cSt	10 ÷ 400
Fluid contamination degree	according to ISO 4406:1999 class 20/18/15	
Recommended viscosity	cSt	25
Mass: DD44-S	kg	4,5
DD44-TA/TC		3,6

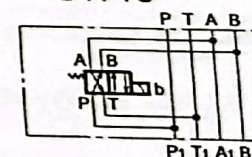
DD44-S1



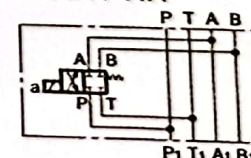
DD44-TA



DD44-TC



DD44-1TA



DD44-1TC

